



ReForge

Rinascita della lamiera

Effetto Cemento / Concrete Look

120x120 48"x48"
60x120 24"x48"
60x60 24"x24"
30x60 12"x24"

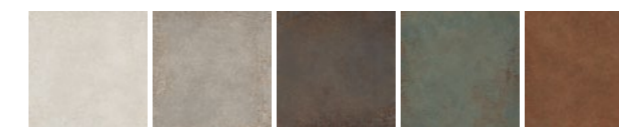
La reinterpretazione di lamiere corrose, ricche di dettagli in cui le imperfezioni si fondono in un armonioso equilibrio.

Aree con tonalità opache e sorprendenti giochi di luce emergono attraverso sovrapposizioni di materiali e pigmenti. Cinque tonalità ispirate alle diverse caratteristiche del metallo, plasmate su superfici straordinariamente calde, contraddistinte da increspature, ossidazioni ed efflorescenze raffinate fino all'ultimo particolare.

ReForge rappresenta un'archeologia industriale che si evolve verso il design contemporaneo più versatile, ideale per combinazioni inaspettate.

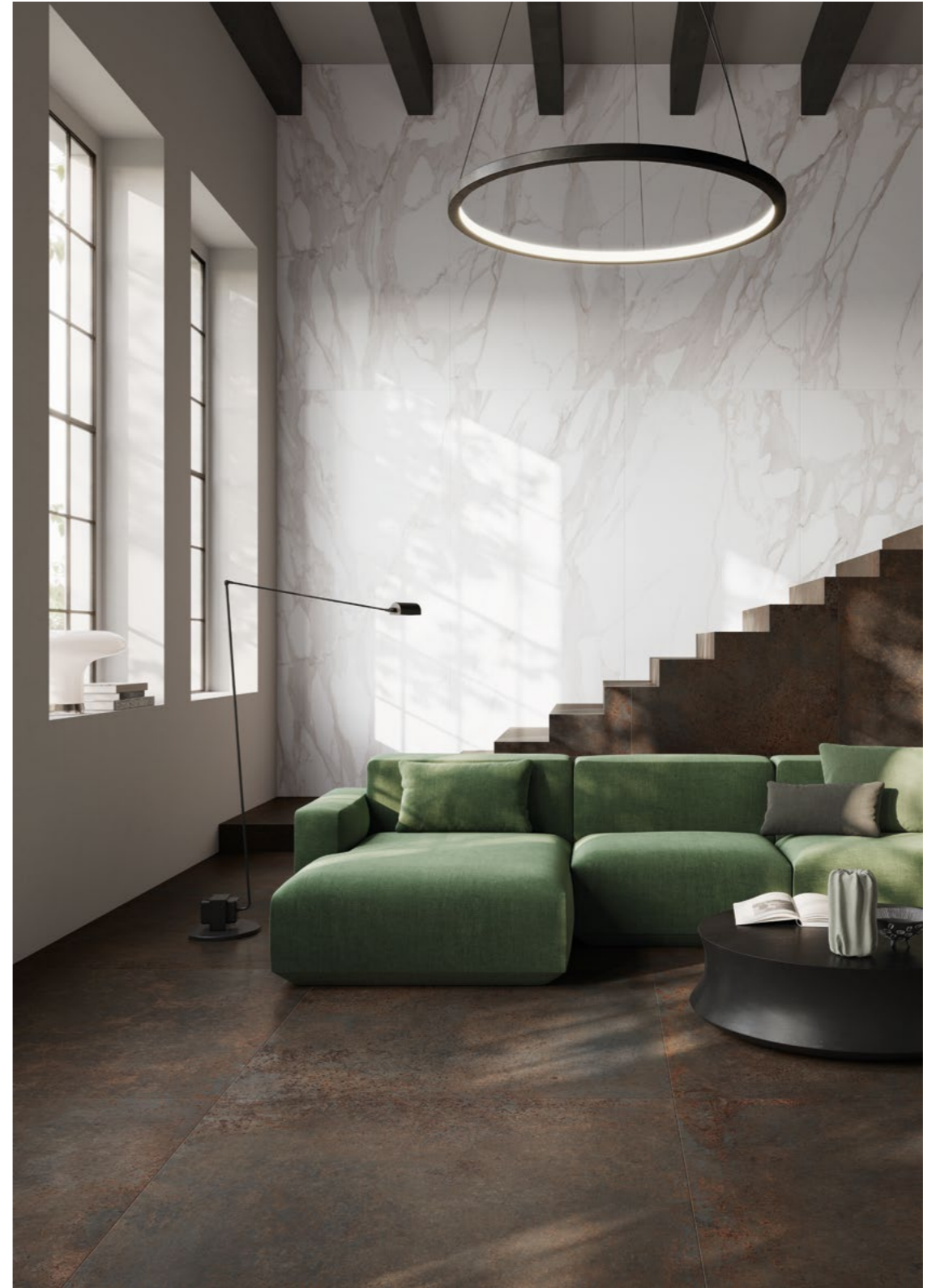
ReForge. Iron foil revival. The reinterpretation of corroded iron foils, rich in details in which imperfections merge into a harmonious balance. Areas with matt tones and surprising plays of light emerge through overlays of materials and pigments. Five shades inspired by the different characteristics of metal, shaped on extraordinarily warm surfaces, marked by ripples, oxidation and efflorescence refined down to the last detail. ReForge represents an industrial archaeology evolving toward the most versatile contemporary design, ideal for unexpected combinations.

Colori / Colors



Cristal Cement Charbon Copper Corten





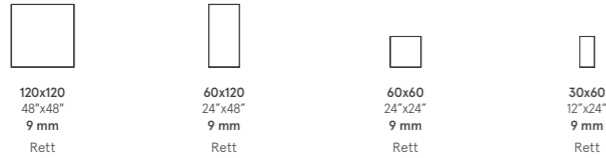


Colori / Colors



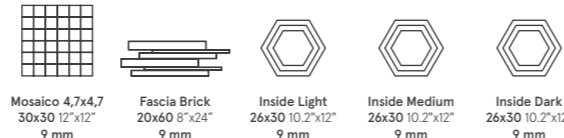
Cristal Cement Charbon Copper Corten

Formati / Sizes



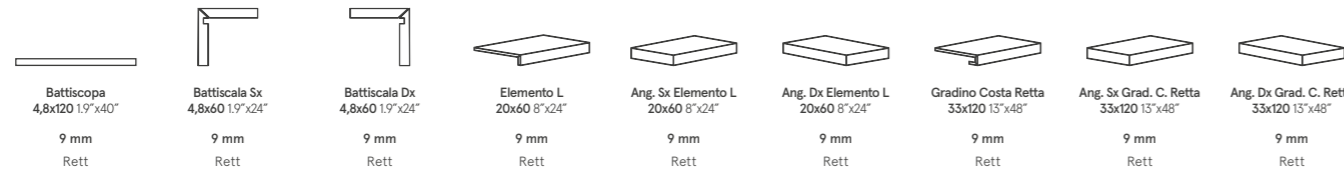
	120x120 48"x48" 9 mm Rett		60x120 24"x48" 9 mm Rett		60x60 24"x24" 9 mm Rett		30x60 12"x24" 9 mm Rett	
	Matt	Safe	Matt	Safe	Matt	Safe	Matt	Safe
Cement	96635	96659	96641	96665	96647	96671	96653	96677
	M 80	M 80	M 65	M 65	M 50	M 50	M 50	M 50
Charbon	96636	96660	96642	96666	96648	96672	96654	96678
	M 80	M 80	M 65	M 65	M 50	M 50	M 50	M 50
Copper	96638	96662	96644	96668	96650	96674	96656	96680
	M 80	M 80	M 65	M 65	M 50	M 50	M 50	M 50
Corten	96639	96663	96645	96669	96651	96675	96657	96681
	M 80	M 80	M 65	M 65	M 50	M 50	M 50	M 50
Cristal	96640	96664	96646	96670	96652	96676	96658	96682
	M 80	M 80	M 65	M 65	M 50	M 50	M 50	M 50
	PZ x BOX	2	2	3	6			
	MQ x BOX	2,88	1,44	1,08	1,08			
	KG x BOX	61	32	23,50	23,50			
	BOK x PL	18	32	32	40			
	MQ x PL	51,84	46,08	34,56	43,20			
	KG x PL	1098	1024	752	940			

Decor / Decors



	Mosaico 4,7x4,7 30x30 12"x12" 9 mm		Fascia Brick 20x60 8"x24" 9 mm		Inside Light 26x30 10,2"x12" 9 mm		Inside Medium 26x30 10,2"x12" 9 mm		Inside Dark 26x30 10,2"x12" 9 mm	
	Matt	Safe	Matt	Safe	Matt	Safe	Matt	Safe	Matt	Safe
97209										
	P 17	P 35								
97210										
	P 17	P 35			97840	97841	97839			
97212										
	P 17	P 35								
97213										
	P 17	P 35			P 50	P 50	P 50			
97214										
	P 17	P 35								
	6	5	5	5	5					
	0,54	0,50	0,39	0,39	0,39					
	10,20	15	8,50	8,50	8,50					
	60	24	-	-	-					
	32,40	12	-	-	-					
	612	360	-	-	-					

Pezzi speciali / Special trims



	Battiscopa 4,8x120 1,9"x40" 9 mm Rett		Battiscala Sx 4,8x60 1,9"x24" 9 mm Rett		Battiscala Dx 4,8x60 1,9"x24" 9 mm Rett		Elemento L 20x60 8"x24" 9 mm Rett		Ang. Sx Elemento L 20x60 8"x24" 9 mm Rett		Ang. Dx Elemento L 20x60 8"x24" 9 mm Rett		Gradino Costa Retta 33x120 13"x48" 9 mm Rett		Ang. Sx Grad. C. Retta 33x120 13"x48" 9 mm Rett		Ang. Dx Grad. C. Retta 33x120 13"x48" 9 mm Rett	
	Matt	Safe	Matt	Safe	Matt	Safe	Matt	Safe	Matt	Safe	Matt	Safe	Matt	Safe	Matt	Safe	Matt	Safe
All Colors	L 19	S 40	S 40	P 42	P 90	P 90	P 179	P 179	P 301	P 301	P 301	P 301						
	6	20	20	4	2	2	2	2	1	1								
	7,80 ml	10 set	10 set	4 pz	2 pz	2 pz	2 pz	2 pz	1 pz	1 pz								
	7	15	15	12	7	7	21	21	10,5	10,5								
	60	-	-	-	-	-	-	-	-	-								
	21,60 ml	-	-	-	-	-	-	-	-	-								
	420	-	-	-	-	-	-	-	-	-								



ReForge Corten 120x120 - 48"x48"



ReForge Cristal 120x120 - 48"x48"

Legenda / Legend
M metri quadrati/square meters - L metri lineari/linear meters - P pezzi/pieces - S set/set

Per motivi tecnici i pesi sopra indicati possono variare / For technical reasons the weights indicated above may vary.



ReForge Cement 120x120 - 48"x48"

Certificazioni / Certifications

IT

I prodotti Cerdomus S.r.l. sono conformi alle normative attualmente in vigore. Le eventuali indicazioni di pesi, misure, dimensioni, colore, tonalità ed altri dati contenuti in tutto il materiale dimostrativo Cerdomus S.r.l. hanno carattere meramente indicativo e non saranno vincolanti. Cerdomus S.r.l. ha la facoltà di modificare le informazioni tecniche riportate in questo catalogo. I colori e le caratteristiche estetiche dei prodotti sono indicative, in quanto non riproducibili su carta stampata con assoluta fedeltà. Le foto e le descrizioni dei prodotti di Cerdomus riportate sui cataloghi e sugli altri materiali pubblicitari sono puramente illustrative. I colori e le caratteristiche estetiche, pur essendo quanto più fedeli possibile, dipendono dai processi di stampa di volta in volta adottati. Inoltre successivamente alla pubblicazione dei materiali pubblicitari il processo produttivo potrebbe subire variazioni o aggiustamenti tecnologici tali da incidere sull'estetica del prodotto, dando origine a lievi variazioni cromatiche o di grafica. Il prodotto potrebbe pertanto presentare delle differenze rispetto a quanto mostrato o descritto nei materiali pubblicitari di Cerdomus.

FR

Les produits de Cerdomus S.r.l. sont conformes aux normes actuellement en vigueur. Les indications éventuelles de poids, de mesures, de dimensions, de couleurs, de tonalités et autres informations contenues dans tout le matériel de démonstration de Cerdomus S.r.l. ont un caractère purement indicatif et non contractuel. Cerdomus S.r.l. est susceptible de modifier les informations techniques contenues dans ce catalogue. Les couleurs et les caractéristiques esthétiques des produits sont indicatives, dans la mesure où elles ne peuvent être reproduites sur du papier imprimé avec une fidélité absolue. Les photos et les descriptions des produits Cerdomus présentes dans les catalogues et sur les autres supports publicitaires sont strictement à titre d'illustration. Les couleurs et les caractéristiques esthétiques, bien qu'étant le plus fidèles possible, dépendent des procédés d'impression adoptés d'une fois sur l'autre. De plus, après la publication des supports publicitaires, le processus de production pourrait faire l'objet de modifications ou d'ajustements technologiques tels qu'ils pourraient avoir une incidence sur l'esthétique du produit, donnant lieu à de légères variations chromatiques ou graphiques. Le produit pourrait également présenter des différences par rapport aux photos ou descriptions contenues dans les supports publicitaires de Cerdomus.

IT

I prodotti Cerdomus rispondono a diversi requisiti dello standard LEED (Leadership in Energy & Environmental Design): un sistema di parametri per l'edilizia sostenibile che indica l'efficienza ambientale ed energetica degli edifici. Si tratta di un sistema di rating per lo sviluppo di edifici verdi. Il Leed attribuisce crediti per ciascuno dei requisiti di sostenibilità. Dalla somma dei crediti deriva il livello di certificazione dell'edificio.

FR

Les produits Cerdomus répondent aux différentes exigences du LEED (Leadership in Energy & Environmental Design): un système de paramètres pour la construction durable qui indique l'efficacité environnementale et énergétique des bâtiments. Il s'agit d'un système d'évaluation pour le développement de bâtiments verts. Le Leed attribue des crédits pour chaque exigence de durabilité. Le niveau de certification d'un bâtiment dépend de la somme des crédits.

IT

I prodotti Cerdomus contribuiscono ai crediti Leed per l'utilizzo di una percentuale di materiale riciclato superiore al 40% e rientrando nella classificazione dei materiali a bassa emissione di sostanze organiche volatili (VOC). I colori più chiari delle collezioni Cerdomus sono inoltre in grado di ridurre al minimo gli effetti sul microclima di pavimentazioni, rivestimenti e coperture esterne (effetto isola di calore), in quanto dotati di un idoneo indice di riflettanza solare.

FR

Les produits Cerdomus contribuent aux crédits Leed grâce à l'utilisation d'un pourcentage de matériau recyclé supérieur à 40% et rentrant dans la classification des matériaux à faible émission de composés organiques volatils (COV). Les couleurs plus claires des collections Cerdomus sont également en mesure de réduire au minimum les effets sur le microclimat des carrelages, revêtements et couvertures externes (effet d'isolation contre la chaleur), car elles possèdent un indice de réflectance solaire approprié.

EN

Cerdomus S.r.l. products comply with the standards in force at present. Any indications of weight, measurements, dimensions, colours, shades any other data contained in the Cerdomus S.r.l. illustrative material are merely indicative and must not be understood as binding. Cerdomus S.r.l. reserves the right to modify the technical information reported on this catalogue. The colours and aesthetic features of the products are indicative, as it is not possible to faithfully reproduce them on paper. The photos and descriptions of Cerdomus products shown in the catalogues and other advertising materials are to be intended for illustration purposes. Colours and aesthetic characteristics, though aiming to be as faithful as possible, depend on the printing processes adopted from time to time. Furthermore, following the publication of advertising materials, production processes may undergo changes or technological adjustments, such as to affect the aesthetics of the product, thus giving rise to mild colour or pattern variations. The product may therefore show differences from what is shown or described in Cerdomus advertising materials.

DE

Die Cerdomus S.r.l. Produkte erfüllen die derzeit geltenden Vorschriften. Angaben, die im gesamten Anschauungsmaterial von Cerdomus S.r.l. zu Gewichten, Maßwerten, Größen, Farben, Farbtönen oder sonstigen Daten gemacht werden, haben rein informativen Charakter und sind unverbindlich. Cerdomus S.r.l. behält sich das Recht vor, die in diesem Katalog aufgeführten technischen Daten zu ändern. Die Farben und optischen Eigenschaften der Produkte haben rein informativen Charakter, weil sie nicht völlig originalgetreu auf bedrucktem Papier wiedergegeben werden können. Die in den Katalogen und sonstigen Werbematerialien enthaltenen Fotos und Beschreibungen der Cerdomus Produkte dienen reinen Anschauungszwecken. Die Farben und optischen Eigenschaften sind zwar so originalgetreu wie möglich wiedergegeben, hängen aber von den jeweils verwendeten Druckverfahren ab. Außerdem ist es möglich, dass der Fertigungsprozess nach der Veröffentlichung der Werbematerialien Änderungen oder technische Anpassungen erfährt, die sich auf die optischen Merkmale des Produktes auswirken und somit zu leichten farblichen oder grafischen Abweichungen führen. Das Produkt könnte demzufolge Unterschiede zu dem aufweisen, was in den Werbematerialien von Cerdomus dargestellt oder beschrieben ist.

EN

Cerdomus products meet different requirements of the LEED (Leadership in Energy and Environmental Design) standard: a set of sustainable building requirements which rank the energy and environmental efficiency of buildings. Effectively, it's a ratings system for green buildings. Under the LEED system, points are awarded for each sustainability requirement which is met. The point score determines the degree of certification awarded to the building.

DE

Die Produkte von Cerdomus entsprechen den verschiedenen Anforderungen des LEED Standards (Leadership in Energy & Environmental Design): Dieses Parametersystem für nachhaltiges Bauen benennt die Umwelt- und Energieeffizienz von Gebäuden. Es handelt sich um ein Rating-System für die Entwicklung "grüner" Gebäude. Leed vergibt Punkte für jede Nachhaltigkeitsanforderung. Aus der Summe der Punkte ergibt sich die Zertifizierungsstufe des Gebäudes.

EN

Cerdomus products contribute to earn LEED points since they contain over 40% of recycled materials and fall within the class of materials that emit a low amount of volatile organic compounds (VOCs). Light-coloured Cerdomus collections also minimise the impact on the microclimate of floors, tiling and external roofs (heat island effect) since they show a suitable solar reflectance index.

DE

Die Produkte von Cerdomus tragen zu den Leed-Punkten durch die Verwendung eines Anteils von über 40% an Recyclingmaterial bei. Sie fallen unter die Klassifizierung von Materialien mit geringen Emissionen flüchtiger organischer Verbindungen (VOC). Die hellsten Farben der Kollektionen von Cerdomus können außerdem die Wirkungen auf das Mikroklima von Fußböden, Wandverkleidungen und Dächern reduzieren (Wärmeinselleffekt), da sie einen entsprechenden Index des Reflexionsvermögens SRi besitzen.



Cersaie 2023
25 – 29 settembre

Contacts
info@cerdomus.com

Not any part of this work can be reproduced in anyway without the preventive written authorization by Cerdomus.

© 2023 Copyright by Cerdomus
All rights reserved

To discover more about Cerdomus collections visit:
Cerdomus.com